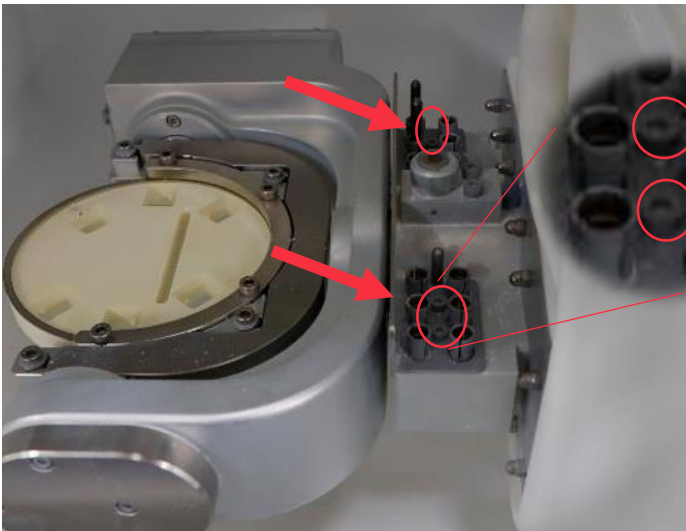


틀 포켓은 매주 포켓이 틀을 정상적으로 잡는지 오염은 되어 있지 않는지 확인합니다.  
틀 포켓은 매월 틀 포켓 커버를 분리하여 포켓 및 내부 스프링등을 청소해줍니다.  
틀 포켓이 틀을 제대로 잡지 못하고 벌어져 있을 경우 포켓을 교환해 줍니다.  
틀 포켓 교환 및 청소 방법은 하단 방법을 따라 커버 분리후 진행해주시면 됩니다.

## - 틀 포켓 커버 분리 방법



2.5mm 육각 L 렌치  
또는 육각 T 렌치를  
준비합니다.



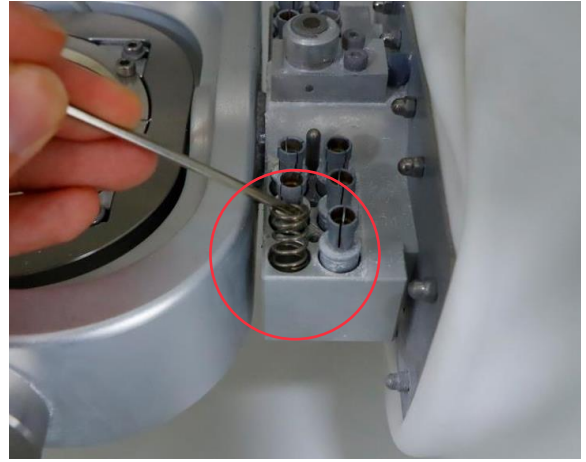
포켓 사이에 3mm 볼트를 2.5mm 육각렌치를  
이용하여 풀어줍니다.

볼트 4개를 모두 풀어주면  
스프링에 의해 틀포켓 커버가  
올라오게 됩니다.



틀포켓 커버를 손으로 들어서  
분리합니다.

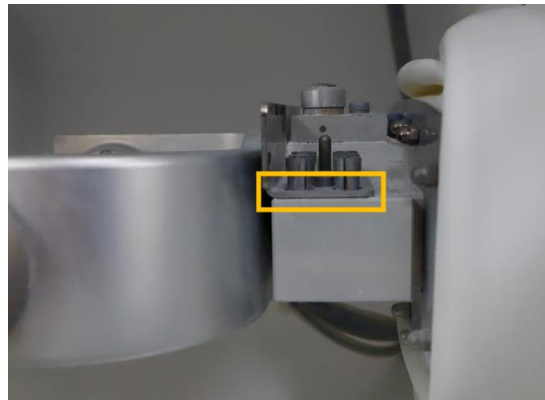
- 틀 포켓 커버 분리 방법



틀포켓을 손으로 빼고 내부에 스프링까지 제거를 합니다.



포켓 및 스프링이 제거된 내부를 깨끗이 청소하고 WD40같은 윤활제를 도포하여 줍니다.



청소 스프링을 넣고 포켓을 끼운 후 풀었던 4개를 한쪽부터 한번에 고정하지말고 조금씩 조금씩 고정을 합니다. 정상적으로 조립이 되면 틀 포켓 커버가 면에 닿게 됩니다.

※가공후 오랜 기간 분해 청소를 하지 않을 경우 틀 포켓이 결착되어 분리되지 않을 수 있습니다. 이미 결착이 되어 빠지지 않는다면 AS를 신청해주시고 임시로 다른 틀 포켓 포지션을 이용하여 장비를 사용해주셔야 합니다.