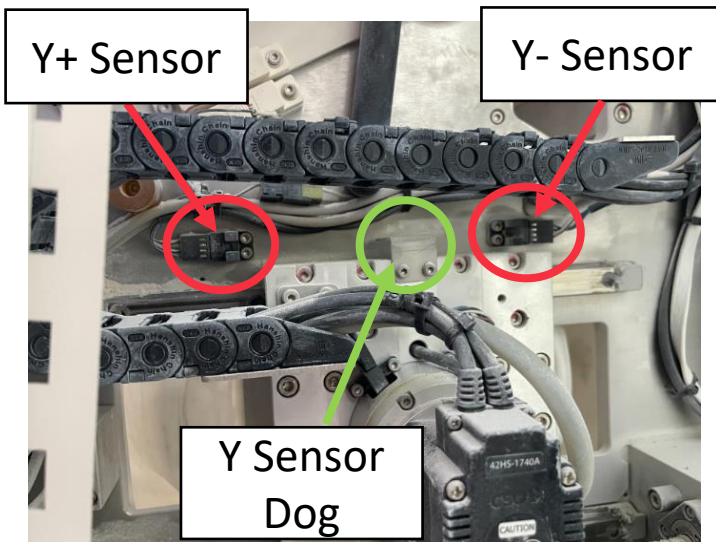
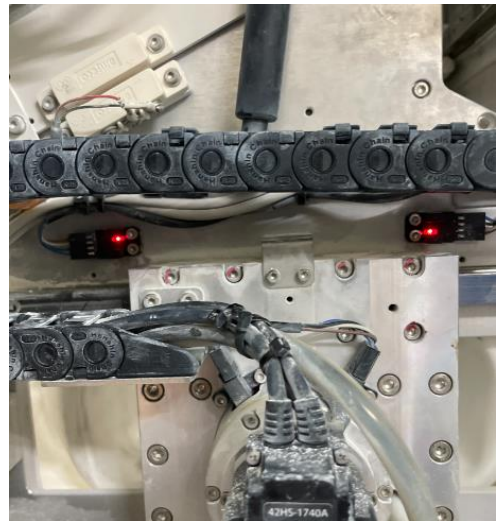


1. 먼저 Y+ OT 또는 Y- OT 알람이 한쪽으로 걸려 있다면 먼저 JOG를 이용해서 반대 방향으로 이동해서 알람이 해제되는지 확인해주세요.
2. Y+ OT 와 Y- OT 모두 알람이 걸려 있거나 1번 과정을 통해 해제 되지 않는다면 장비 우측 커버를 열어주세요.
3. 아래 이미지를 보고 센서를 휴지나 브러쉬로 먼지를 제거해줍니다. 정상적으로 동작하는 센서는 센서 사이에 물체가 없다면 빨간색 LED가 켜져있는 상태가 되는데 해당상태가 되어야 정상상태입니다.
#도그가 센서사이에 있다면 센서는 꺼져 있는게 정상이라 2번 공정을 진행해주시면 됩니다.
4. 청소후 CAL HOME을 진행하고 장비를 사용해주시면 됩니다.



#센서가 오염되어 꺼져있는 상태



#센서 청소 후 정상화 된 상태
(센서에 빨간색 LED가 켜져 있음)

5. 센서 청소후에도 센서가 켜지지 않는다면 센서의 고장으로 교환이 필요합니다.