

F1 PLASMA



F1 PLASMA
Plasma Activator



ARUM DENTISTRY Co., Ltd.

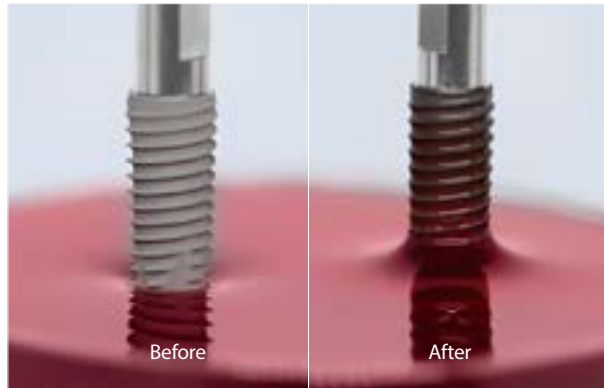
23, Gukjegwahak 11-ro, Yuseong-gu, Daejeon, 34002, Republic of Korea
Tel +82 42 935 3644 | Fax +82 42 935 3645 | www.arumdentistry.com Contact implant@arumdentistry.com

Ver.2023-Feb-En

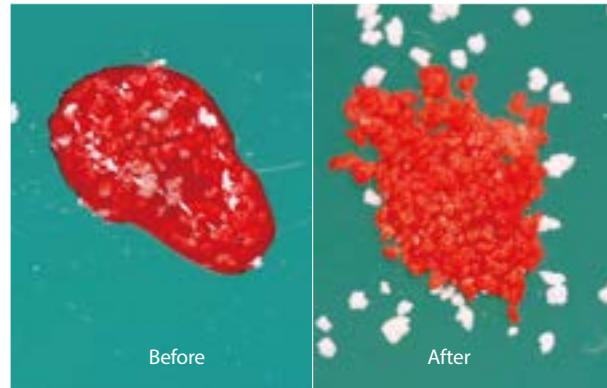


F1 PLASMA

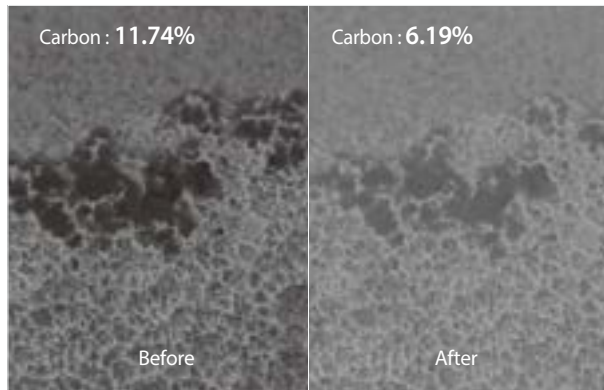
F1 Plasma Performance



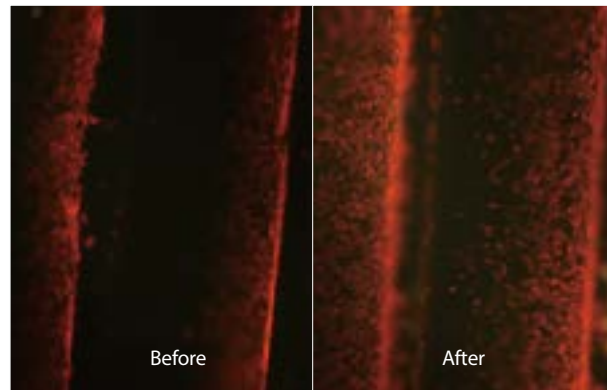
[FIXTURE 친수성 테스트]



[GBR 친수성 테스트]



[표면 유기물 테스트]



[조골 세포 부착력]

Compatibility

Most Implant Brands Most GBR Products



[픽스처 플라즈마 조사]

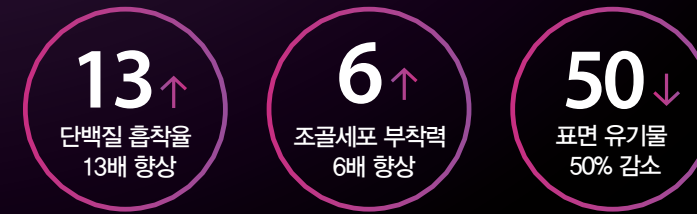
- 별도의 장치없이 앰플 그대로 사용
- 특수 코팅된 픽스처도 손상 Zero



[GBR 플라즈마 조사]

- 이종골 및 합성골 혈액 젖음성 향상
- 본 모듈 장착만으로 간편하게 플라즈마 처리

THE MOST ADVANCED PLASMA SYSTEM



공간 플라즈마 기술로 호환성 No.1
타사 Fixture도 앰플 상태 그대로 사용할 수 있으며,
골이식재(vial 타입)에도 플라즈마 처리가 가능합니다.

빠른 친수성과 높은 생체활성도 구현
0도 접촉각으로 UV보다 더 높은 친수성을 구현하였으며,
높은 생체활성도를 유지하여 회복기간 단축에 도움을 줍니다.

뼈 이식 후 골 형성 기간 단축
플라즈마 처리된 골이식재는 수화 없이 사용 가능하며,
기공 구조 사이사이 혈액이 흡수되어 빠른 골 형성을 도와줍니다.

간편한 UI 디자인과 환자를 위한 음성안내
사용 제품과 환경에 따라 설정값을 변경할 수 있으며, 수술중인
환자도 플라즈마 효과를 인식할 수 있도록 음성안내를 제공합니다.

Specifications

전체치수	W 247 x H 275 x D247
표시장치	4.3" Touch LCD Display
처리시간	50초 ±15초 / 100초 ±30초
전 원	AC 220V, 50/60 Hz
소비전력	170 W
중 량	8 Kg



| 단백질 흡착율 평가

